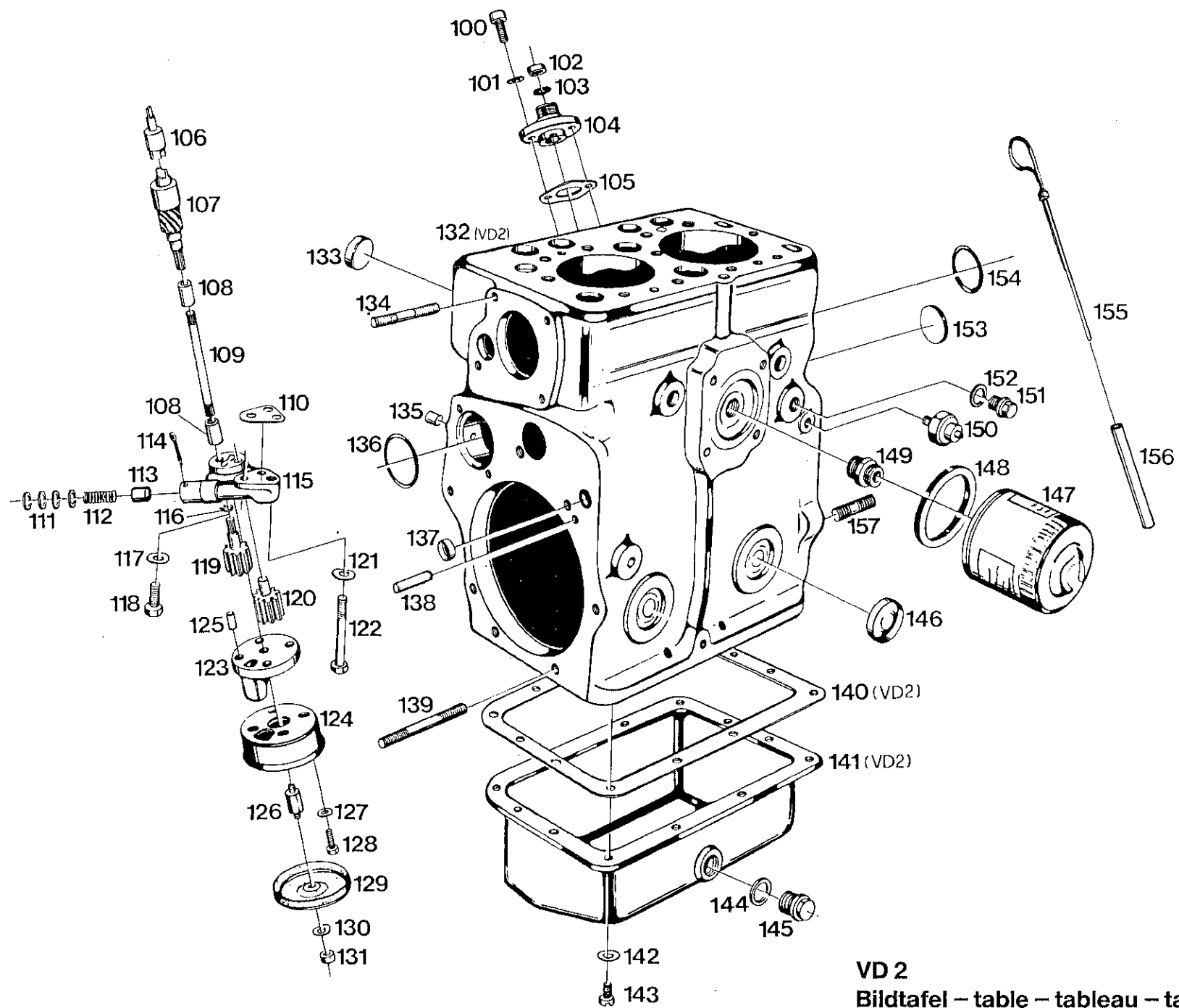


Ersatzteilliste zum Viertakt-Dieselmotor Type VD 2

**Eingebaut im
Allradschlepper Type A 30
Komunalschlepper Type P 60**

1973

Bild Nr.	Bestell-Nr.	Benennung	Abmessung größter Ø u. Länge	Stück	Motor-Nr. bis-ab	Austauschbarkeit	Ersatzteilverschlag für Motoren		Gewicht pro Stück
Fig. No.	Order No.		Dimensions Largest dia. and Length	Units per engine	Engine No. up to-from	Interchangeability	Suggested Spare Parts for engines	Description	Weight per piece
Jil. No.	Référence		Dimensions le plus grand diam. et longueur mm	Quantité	Moteur No. jusqu'à-à partir de	Interchangeability	Proposition de pièces de rechange pr. moteurs	Dénomination	Poids par pièce
	VD2 010 A 01	Zsb. Holder Viertakt (Neumotor) (ohne Kühler, Anlasser, Hydraulikpumpe und Motorschutzbügel)		1					
		Kühler, Wasserpumpe, Lichtmaschine Bildtafel Nr. 1							
1	VD2 030 80 02	Zsb. Kühler kpl.	245 Ø	1					
2	000 993 40 25	Verschlußdeckel	40 Ø	1					
3	000 976 34 89	Schlauchklemme	f. 34 Ø	3					
4	VD 034 80 70	Rücklaufschlauch	J 28 Ø x J 34 Ø	1					
5	000 976 40 89	Schlauchklemme	f. 40 Ø	1					
6	VD 034 80 71	Saugschlauch 90°	J 28 Ø x J 34 Ø	1					
7	M8x20 DIN 933-10K	Sechskantschraube	M8 x 20	4					
8	B8 DIN 137	Federscheibe	B8	4					
9	VD 033 80 40	Verstärkungsplatte	50 x 60 x 2	1					
10	VD2 033 80 41	Lüfterflügel	50 x 230 x 2	2					
11	000 990 19 01	Zsb. Keilriemenscheibe	92 Ø	1					
12	VD 033 80 42	Führungsnabe	60 Ø x 12	1					
13	VD 033 80 20	Wasserpumpenlager	30 Ø x 110,3	1					
14	M8 DIN 934	Sechskantmutter	M8	4					
15	B8 DIN 137	Federscheibe	B8	4					
16	VD 033 80 01	Gehäuse		1					
17	VD 033 80 80	Dichtung	1 dick	1					
18	000 997 04 15	Gleitringdichtung	17 x 35 Ø x 16	1					
19	000 994 76 22	Anlaufring	12 x 28 Ø x 7	1					
20	VD 033 80 05	Pumpenrad	54,8 Ø x 14,5	1					
21	VD 030 80 01	Zsb. Wasserpumpe (best. aus Teilen 12, 13, 16-20)		1					
22	HD 185 A 06	Haltebügel	25 x 6,5 x 190	1					
23	M8x28 DIN 931-8G	Sechskantschraube	M8 x 28	2					
24	A 8,4 DIN 6798	Fächerscheibe	A 8,4	5					
25	M8 DIN 934	Sechskantmutter	M8	2					
26	M8x15 DIN 933-8G	Sechskantschraube	M8 x 15	2					
27	M8x20 DIN 933-10K	Sechskantschraube	M8 x 20	1					
28	VD 185 80 07	Halteschiene	20 x 4 x 140	1					
29	A8,4 DIN 6798	Fächerscheibe	A 8,4	1					
30	M8 DIN 934	Sechskantmutter	M8	1					
31	000 180 18 10	Zsb. Lichtmaschine (best. aus Teilen 31-33, 35, 36)	EH (R) 14 V 11A 19	1					
32	1 107 014 125	Kohlen f. Lichtmaschine		2					
33	3x5 DIN 6888	Scheibfeder	3 x 5	1					
34	000 998 70 80	Keilriemenscheibe	70 Ø	1					
35	A12 DIN 127	Federring	A 12	1					
36	M12x1,5 DIN 936	Fl. Sechskantmutter	M12 x 1,5	1					
37	000 995 09 66	Zsb. Spannschelle	f. 94 Ø	1					
38	HD 166 A 09	Keilriemenschutz	83 x 125 x 1	1					



VD 2
Bildtafel – table – tableau – tabla – No. 2

Bild Nr.	Bestell-Nr.	Benennung	Abmessung größter \emptyset u. Länge	Stück	Motor-Nr. bis-ab	Austauschbarkeit	Ersatzteilverschlag für Motoren			Gewicht pro Stück
Fig. No.	Order No.		Dimensions Largest dia. and Length	Units per engine	Engine No. up to-from	Interchangeability	Suggested Spare Parts for engines	Description		Weight per piece
Jil. No.	Référence		Dimensions le plus grand diam. et longueur mm	Quantité	Moteur No. jusqu'à - à partir de	Interchangeabilité	Proposition de pièces de rechange pr. moteurs		Dénomination	Poids par pièce

**Zylinderblock, Ölwanne,
Ölpumpe, Traktometerantrieb,
Bildtafel Nr. 2**

100	M8x20 DIN 912-6G	Innensechskantschraube	M8 x 20	2						
101	A8,4 DIN 6798	Fächerscheibe	A 8,4	2						
102	6x15x6 DIN 3760	Radialdichtung	6 x 15 \emptyset x 6	1						
103	J 15 DIN 472	Sicherungsring	J 15	1						
104	VD 023 81 04	Anschlußflansch		1						
105	VD 023 80 81	Dichtung	0,5	1						
106	VD 023 80 35	Mitnehmer	15 \emptyset x 39	1						
107	VD 023 81 24	Antriebsritzel	26 \emptyset x 110	1						
108	VD 023 80 36	Kupplungsstück	15 \emptyset x 22	2						
109	VD 023 80 18	Zwischenwelle	10 \emptyset x 134	1						
110	VD 023 80 80	Dichtung	0,5 dick	1						
	VD 020 80 53	Zsb. Ölpumpe kpl. (best. aus Teilen 111-116, 119, 120, 123-131)		1						
111	000 991 49 41	Scheibe	5 x 11,5 \emptyset x 1	n.Bed.						
112	000 992 13 02	Druckfeder	8 \emptyset x 31 x 1 \emptyset	1						
113	VD 023 80 39	Ventilkolben	11,8 \emptyset x 17	1						
114	4x35-DIN 94	Splint	4 x 35	1						
115	VD 023 81 02	Gehäuse		1						
116	A 9 DIN 471	Sicherungsring	A 9	1						
117	B8 DIN 137	Federscheibe	B 8	1						
118	M8x20 DIN 933-10K	Sechskantschraube	M8 x 20	1						
119	VD 020 80 34	Zsb. Antriebswelle		1						
120	VD 020 80 36	Zsb. Zahnrad		1						
121	B10 DIN 137	Federscheibe	B 10	1						
122	M10x75 DIN 931-8G	Sechskantschraube	M10 x 75	1						
123	VD 023 81 03	Deckel		1						
124	VD 023 81 43	Saugglocke		1						
125	5x10 DIN 1481	Spannstift	5 x 10	1						
126	VD 023 80 21	Distanzbolzen	SW 13 x 39	1						
127	B6 DIN 137	Federscheibe	B 6	3						
128	M6x20 DIN 931-8G	Sechskantschraube	M6 x 20	3						
129	VD 023 80 44	Saugsieb		1						
130	B8 DIN 137	Federscheibe	B 8	1						
131	M8 DIN 934	Sechskantmutter	M 8	1						

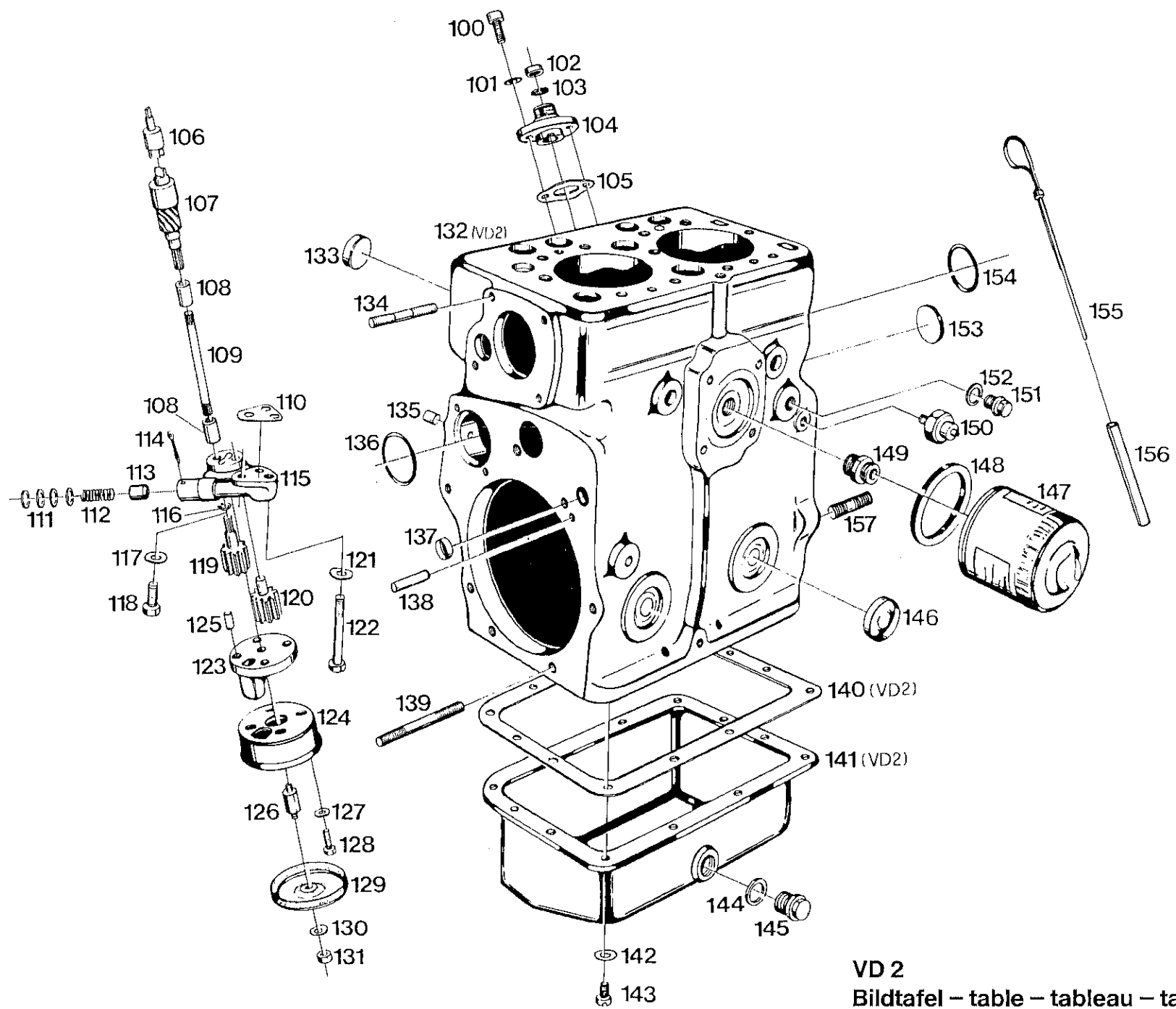
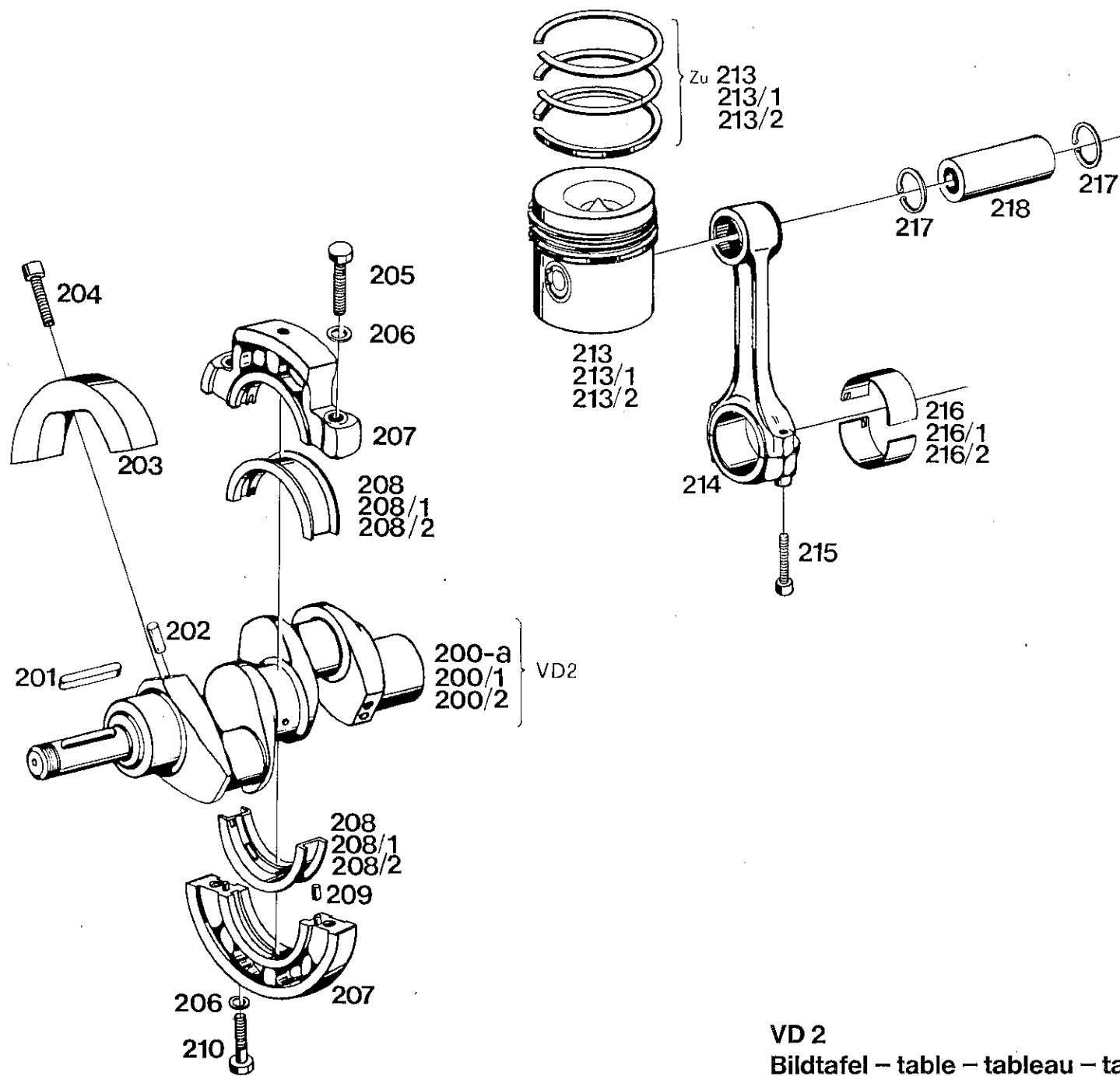


Bild Nr.	Bestell-Nr.	Benennung	Abmessung größter Ø u. Länge	Stück	Motor-Nr. bis-ab	Austausch- barkeit	Ersatzteilvorschlag für Motoren			Gewicht pro Stück
Fig. No.	Order No.		Dimensions Largest dia. and Length	Units per engine	Engine No. up to-from	Inter- change- ability	Suggested Spare Parts for engines	Description		Weight per piece
Jl. No.	Référence		Dimensions le plus grand diam. et longueur mm	Quantité	Moteur No. jusqu'à- à partir de	Inter- change- abilité	Proposition de pièces de rechange pr. moteurs	Dénomination		Poids par pièce
132	VD2 010 A 02	Zsb. Zylinderblock (Original) (best. aus Teilen 132-135, 137-139, 146, 149-152, 157)		1						
133	32 DIN 443	Verschlußdeckel	32 Ø	2						
134	M8x45 DIN 939-5S	Stiftschraube	M8 x 45	4						
135	000 993 11 54	Stopfen	10 Ø x 10	6						
136	000 997 65 09	Ringdichtung	51 x 57 Ø x 3 Ø	1						
137	B16 DIN 443	Verschlußdeckel	B 16	2						
138	8x30 DIN 1472	Paßkerbstift	8 Ø x 30	1						
139	M10x70 DIN 939-8G	Stiftschraube	M10 x 70	4						
140	VD2 011 80 81	Dichtung	222 x 281 x 2	1						
141	VD2 010 80 45	Zsb. Ölwanne		1						
142	B8 DIN 137	Federscheibe	B 8	12						
143	M8x15 DIN 84-5S	Zylinderschraube	M8 x 15	12						
144	A20x26 DIN 7603 Alu	Flachdichtung	A 20 x 26	1						
145	000 993 01 60	Magnetstopfen	M20 x 1,5	1						
146	000 993 27 47	Verschlußdeckel	45 Ø	2						
147	000 022 96 51	Wechselfilter (mit Dichtring Bildnr. 148)	W 9, 20 (67 502 58 026)	1						
148	000 997 74 01	Dichtring (einzel)	71,5x62,5x5,3	1						
149	VD 022 80 32	Gewindenippel	SW 22 x 29	1						
150	000 181 80 59	Öldruckkontrollschalter	0,5 atü/M10x1	1						
151	M16x1,5 DIN 910-4D	Verschlußschraube	M16 x 1,5	1						
152	A16x20 DIN 7603-Al	Flachdichtung	A16 x 20	1						
153	000 997 34 23	Dichtung	34,5 Ø x 3	2						
154	000 997 34 09	Ringdichtung	42 x 48 Ø x 3	1						
155	VD 010 80 49	Zsb. Ölmeßstab		1						
156	000 994 77 22	Rohr (f. Ölmeßstab)	8 Ø x 1 x 90	1						
157	M12x30 DIN 939-8G	Stiftschraube	M12 x 30	7						



VD 2
 Bildtafel – table – tableau – tabla – No. 3

Bild Nr.	Bestell-Nr.	Benennung	Abmessung größter Ø u. Länge	Stück	Motor-Nr. bis-ab	Austauschbarkeit	Ersatzteilverschlag für Motoren			Gewicht pro Stück
Fig. No.	Order No.		Dimensions Largest dia. and Length	Units per engine	Engine No. up to-from	Interchangeability	Suggested Spare Parts for engines	Description		Weight per piece
Il. No.	Référence		Dimensions le plus grand diam. et longueur mm	Quantité	Moteur No. jusqu'à-à partir de	Interchangeabilité	Proposition de pièces de rechange pr. moteurs		Dénomination	Poids par pièce

**Kurbelwelle, Kolben,
Pleuel, Hauptlager
Bildtafel Nr. 3**

*	VD2 010 A 41	Kurbelwelle vollst. (Neuteil) (best. aus Teilen 200-209, 211, 212).		1				Nur als Einzelteile lieferbar.		
200	VD2 013 00 41	Kurbelwelle (Neuteil)	418 lg.	1				Ca. bis V2 20362 Zentrierdurchmesser 70. Bei Kurbelwellennachschliffen (ca. bis Motor Nr. V2 20362) Schwungrad ausdrehen und Ring Nr. SK 2021 (80 x 69,5 Ø) einsetzen und Kurbelwelle entsprechend ändern. Siehe Rundschreiben Nr. 1/1973.		
200a	VD2 013 81 41	Kurbelwelle (Neuteil)	418 lg.	1				Ca. ab V2 20363		
200/1	VD2 013 10 41	Austauschkurbelwelle	1. Nachschl. 51,75 Ø	1						
200/2	VD2 013 20 41	Austauschkurbelwelle	2. Nachschl. 51,5 Ø	1						
201	A8x5x63 DIN 6885	Paßfeder	8 x 5 x 63	1						
202	10x20 DIN 1472	Paßkerbstift	10 x 20	2						
203	VD 013 80 47	Ausgleichgewicht	160 Ø x 40	2						
204	M12x45 DIN 912-10K	Innensechskantschraube		2						
205	M10x40 DIN 931-8G	Sechskantschraube	M10 x 40	2						
206	B10 DIN 137	Federscheibe	B 10	4						
207	VD 010 80 04	Zsb. Lagerring I (best. aus Teilen 205-207, 209, Lagerring Ober- und Unterteil)	161,5 Ø	1						
208	VD 013 80 60	Paßlagerhälfte (Originald.)	88 Ø x 70 Ø	2						
208/1	VD 013 10 60	Paßlagerhälfte (1. Überg.)	für 69,75 Ø	2						
208/2	VD 013 20 60	Paßlagerhälfte (2. Überg.)	für 69,5 Ø	2						
209	6x12 DIN 5402	Zylinderrolle		2						
210	M10x40 DIN 931-8G	Sechskantschraube	M10 x 40	1						
213	VD 010 00 39	Zsb. Kolben vollst. Original- durchmesser 95 (mit Kolbenringen und Teilen 217, 218)		2						
	95/86,8x2,5f JFCr DIN 24910	Rechteckring (verchromt)	1. Nut	2				Für Kolben Originaldurchmesser 95.		
	95/86,8x2,5f DIN 24911	Minutenring	2. Nut	2						
	95/86,5x5f Fe DIN 24948	Gleichfasenring	3. Nut	2						

* = Kurbelwellen mit Zentrierdurchmesser 69,5 für das Schwungrad.
Bei Verwendung für Motoren bis ca. V2 20362 Schwungrad ausdrehen und Ring Nr. SK 2021 (69,5 x 80 Ø) einsetzen, oder Schwungrad 412a - VD2 013 81 42 mit Zentrierdurchmesser 69,5 Ø verwenden. Siehe Rundschreiben 1/73.

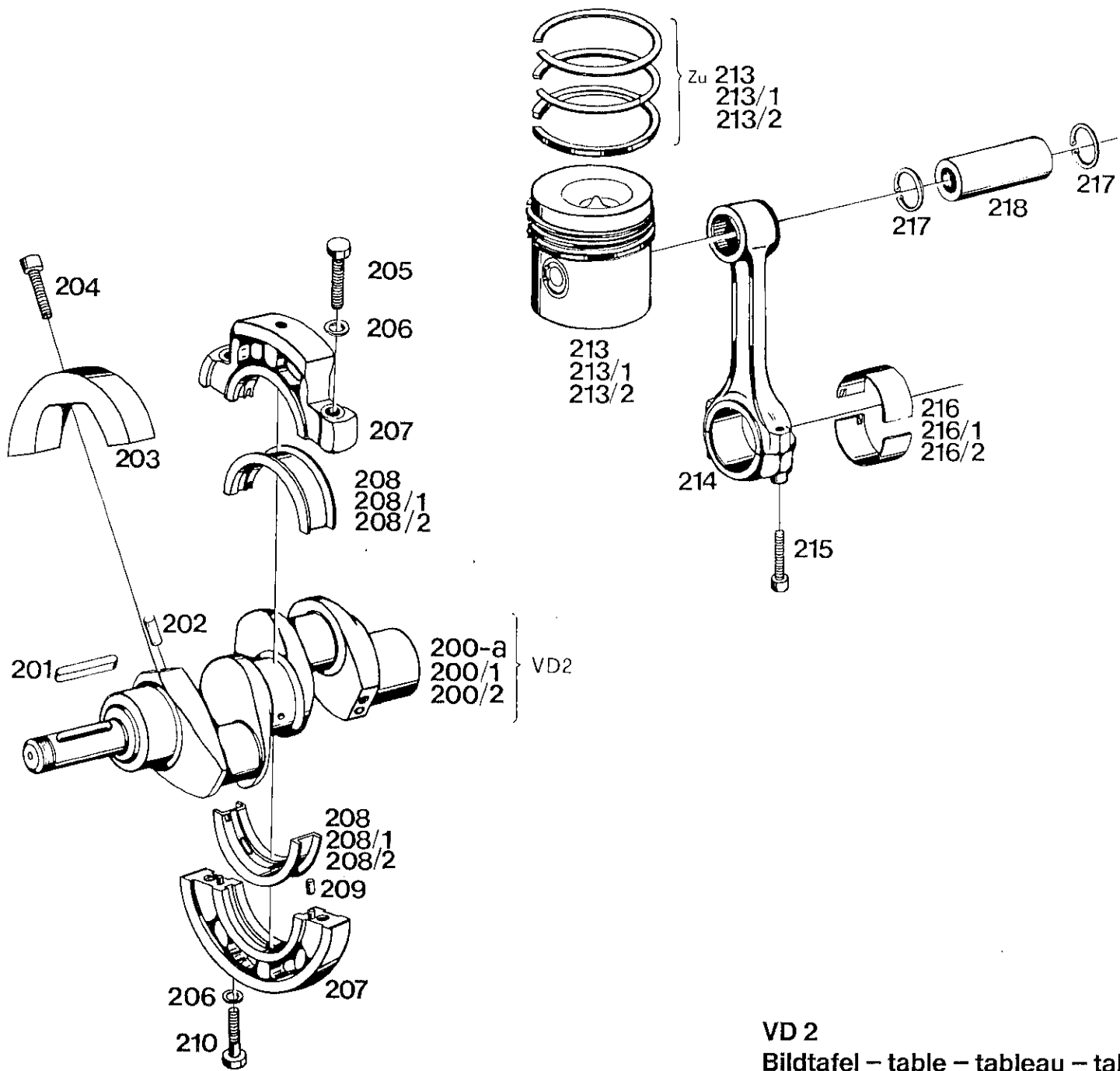


Bild Nr.	Bestell-Nr.	Benennung	Abmessung größter \varnothing u. Länge	Stück	Motor-Nr. bis-ab	Austauschbarkeit	Ersatzteilverschlag für Motoren			Gewicht pro Stück
Fig. No.	Order No.		Dimensions Largest dia. and Length	Units per engine	Engine No. up to-from	Interchangeability	Suggested Spare Parts for engines	Description		Weight per piece
Jll. No.	Référence		Dimensions le plus grand diam. et longueur mm	Quantité	Moteur No. jusqu'à-à partir de	Interchangeabilité	Proposition de pièces de rechange pr. moteurs	Dénomination		Poids par pièce
213/1	VD 010 10 39	Zsb. Kolben vollst. 1. Übergröße 95,4 \varnothing (mit Kolbenringen und Teilen 217, 218)		2						
	95,5 x 2,5f JF Cr DIN 24910	Rechteckring (verchromt)	1. Nut	2	} Für Kolben 1. Übergröße					
	95,5 x 2,5f DIN 24911	Minutenring	2. Nut	2						
	95,5 x 5f Fe DIN 24948	Gleichfasenring	3. Nut	2						
213/2	VD 010 20 39	Zsb. Kolben vollst. 2. Übergröße 95,9 \varnothing (mit Kolbenringen und Teilen 217, 218)		2						
	96 x 2,5f JF Cr DIN 24910	Rechteckring (verchromt)	1. Nut	2	} Für Kolben 2. Übergröße					
	96 x 2,5f DIN 24911	Minutenring	2. Nut	2						
	96 x 5f Fe DIN 24948	Gleichfasenring	3. Nut	2						
214	VD 010 80 40	Zsb. Pleuel (mit Pleuelbüchse VD 013 80 53 und Innensechskantschrauben 215)		2						
215	M8x1x35 DIN 912-8G	Innensechskantschraube		4						
216	HD 013 A 52	Pleuellager (Schalenhälfte) Originaldurchmesser	52 x 56 \varnothing x 35	4						
216/1	HD 013 75 52	Pleuellager (1. engere Bohrung)	51,75 x 56 \varnothing	4						
216/2	HD 013 50 52	Pleuellager (2. engere Bohrung)	51,5 x 56 \varnothing	4						
217	32 x 1,2 DIN 472	Sicherungsring	32 \varnothing x 1,2	4						
218	VD 013 80 25	Kolbenbolzen	32 \varnothing x 82	2						

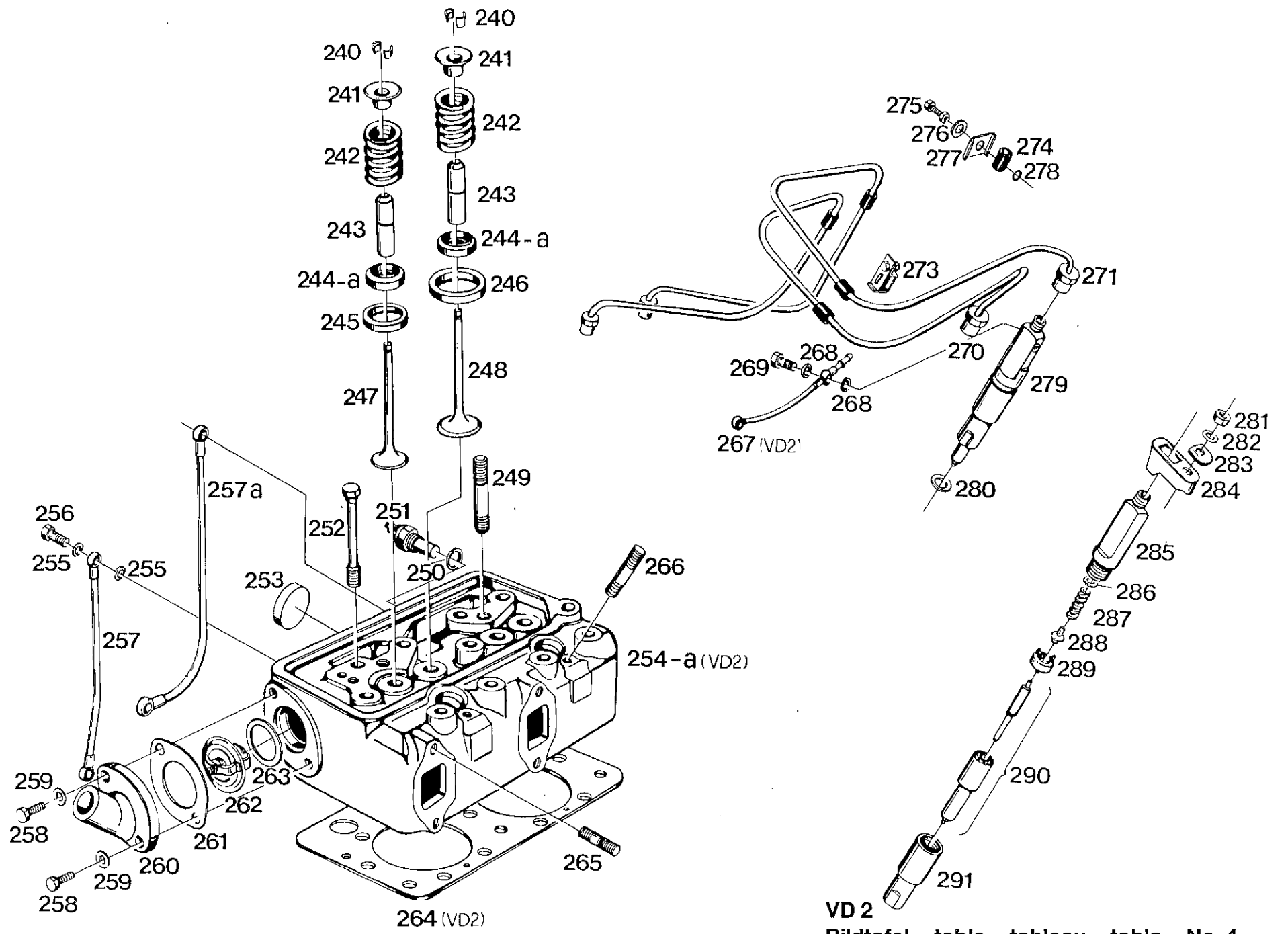
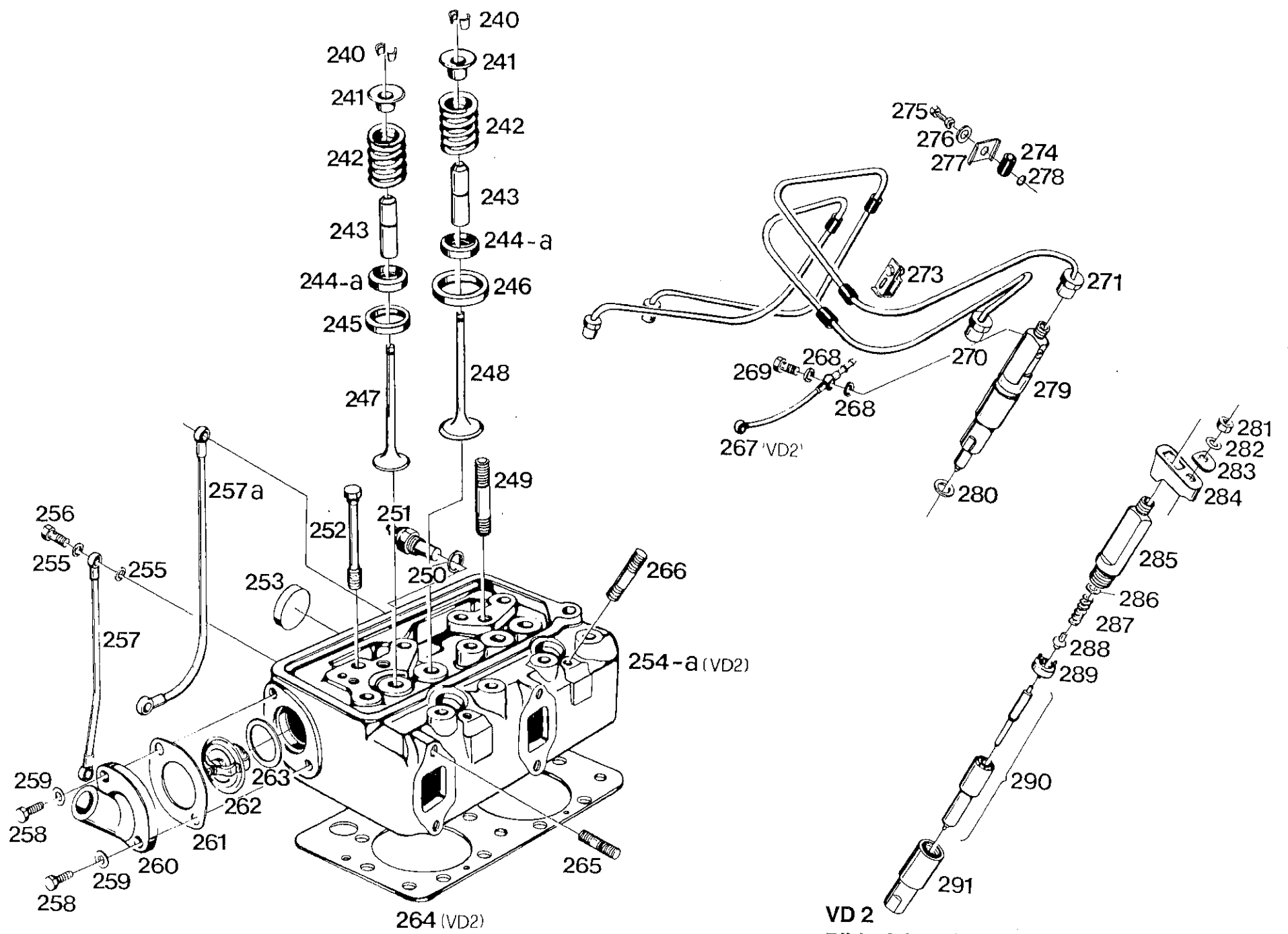


Bild Nr.	Bestell-Nr.	Benennung	Abmessung größter Ø u. Länge	Stück	Motor-Nr. bis-ab	Austauschbarkeit	Ersatzteillvorschlag für Motoren			Gewicht pro Stück
Fig. No.	Order No.		Dimensions Largest dia. and Length	Units per engine	Engine No. up to-from	Interchangeability	Suggested Spare Parts for engines	Description		Weight per piece
Jll. No.	Référence		Dimensions le plus grand diam. et longueur mm	Quantité	Moteur No. jusqu'à-à partir de	Interchangeabilité	Proposition de pièces de rechange pr. moteurs	Dénomination		Poids par pièce

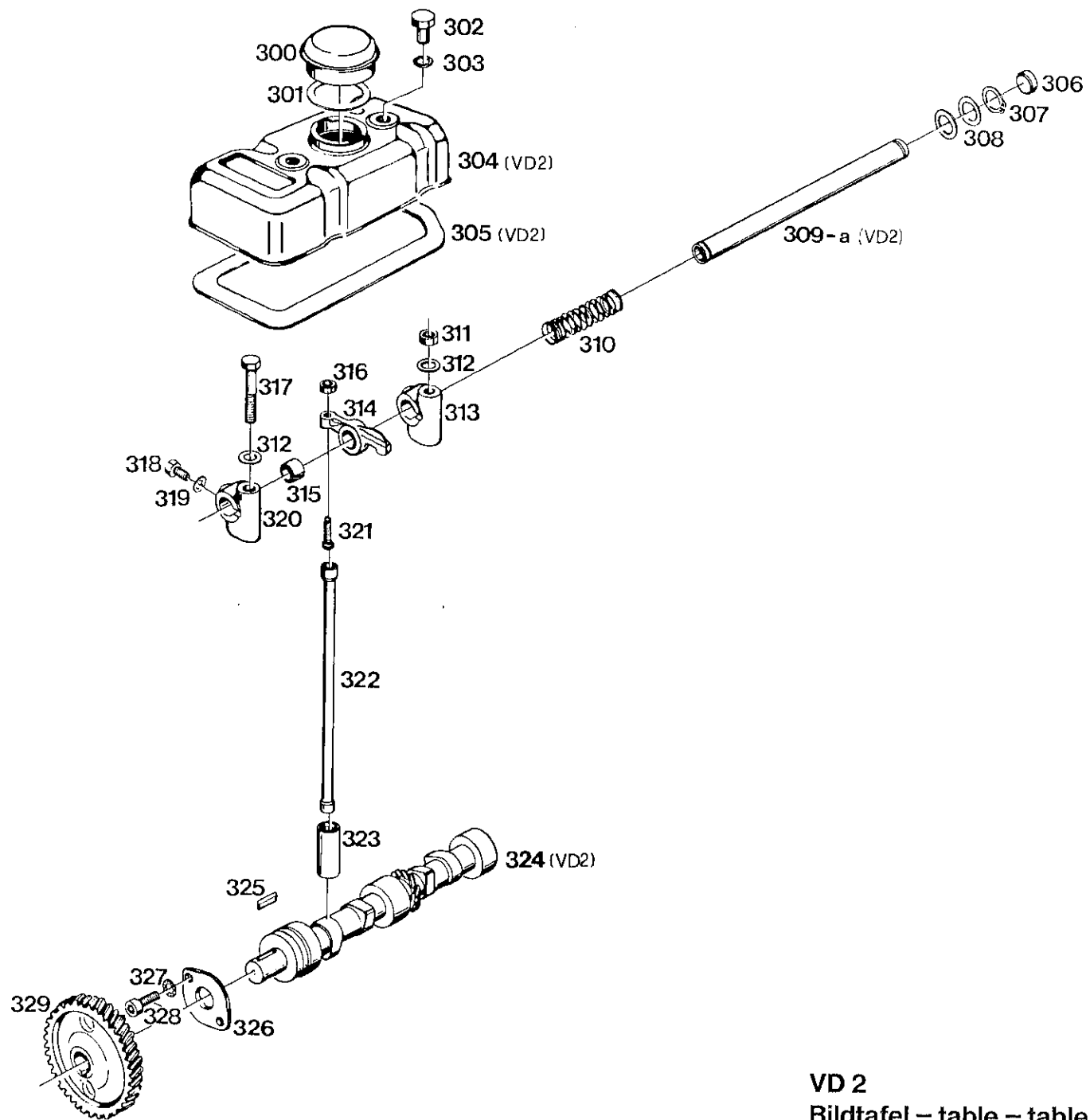
**Zylinderkopf, Ventile,
Einspritzdüse, Thermostat
Bildtafel Nr. 4**

240	VD 014 80 46	Rillen-Ventilkegelstück	10 hoch	4 (2P)						
241	VD 014 80 47	Federteller	33 Ø x 13,9	4						
242	000 992 11 02	Ventilfeder	35 Ø x 42 x 4 Ø	4						
243	VD 014 80 65	Ventilführung (im Zylinderkopf eingepresst)	8 x 15 Ø x 59	4						
244	VD 014 80 48	Rotocap	15 x 35 Ø x 11,5	4	Bis V2		Bei Ersatz 244a			
244a	VD 014 81 48	Rotocap	15 x 35 Ø x 11,5	4	Ab V2					
245	VD 014 80 62	Ventilsitzring (Auslaß)	30 x 40 Ø x 8	2			} Nach dem Einpressen Ventilsitze fertigbearbeiten.			
246	VD 014 80 61	Ventilsitzring (Einlaß)	35 x 44 Ø x 8	2						
247	VD 014 80 52	Auslaß-Ventil	35 Ø x 125	2						
248	VD 014 80 51	Einlaß-Ventil	40 Ø x 125	2						
249	M10x70 DIN 939-8G	Stiftschraube	M10 x 70	2						
250	A14 x 20 DIN 7603 Cu	Flachdichtung	A 14 x 20	1						
251	000 181 80 61	Temperaturgeber	6 - 24 V	1						
252	000 990 36 30	Dehnschraube	M12x1,5x121	11						
253	32 DIN 443	Verschlußdeckel	32 Ø	2						
	VD2 010 01 05	Zylinderkopf vollst. (best. aus Teilen 240-249, 254, 265, 266)		1	Ca. bis V2 21 100, nicht austauschbar.		} Nur als Einzelteile lieferbar.			
	VD2 010 02 05	Zylinderkopf vollst. (best. aus Teilen 240-249, 254a, 265, 266)		1	Ca. ab V2 21 101					
254	VD2 010 80 05	Zsb. Zylinderkopf (mit Teilen 243, 245, 246 eingepresst)		1	Ca. bis V2 21 100, nicht austauschbar.					
254a	VD2 010 81 05	Zsb. Zylinderkopf (mit Teilen 243, 245, 246 eingepresst)		1	Ca. ab V2 21 101					
255	A8x11,5 DIN 7603-Cu	Flachdichtung		2						
256	A2/3 DIN 7623	Hohlschraube	M8 x 1	2						
257	VD 020 80 16	Zsb. Ölleitung	30 ⁰ abgeb.	1	Ca. bis V2 21 100, nicht austauschbar					
257a	VD 020 81 16	Zsb. Ölleitung	90 ⁰ abgeb.	1	Ca. ab V2 21 101					
258	M8x20 DIN 933-10K	Sechskantschraube	M8x 20	2						
259	B8 DIN 137	Federscheibe	B8	2						
260	VD 035 80 05	Flansch		1						
261	HD 035 A 80	Flanschdichtung	1,0 dick	1						
262	HD 035 A 01	Thermostat	DF 54	1						
263	000 997 14 01	Dichtring	46 x 53 Ø x 2,5	1						
264	VD2 012 80 80	Zylinderkopfdichtung	289 x 185	1						
265	M8x25 DIN 939-5S	Stiftschraube	M8 x 25	8						
266	M8x35 DIN 939-5S	Stiftschraube	M8 x 35	2						
267	HD2 020 A 11	Zsb. Leckölleitung		1						
268	A8x11,5 DIN 7603 Cu	Flachdichtung	A8 x 11,5	6						
269	A2/3 DIN 7623-6S	Hohlschraube	M8 x 1	3						



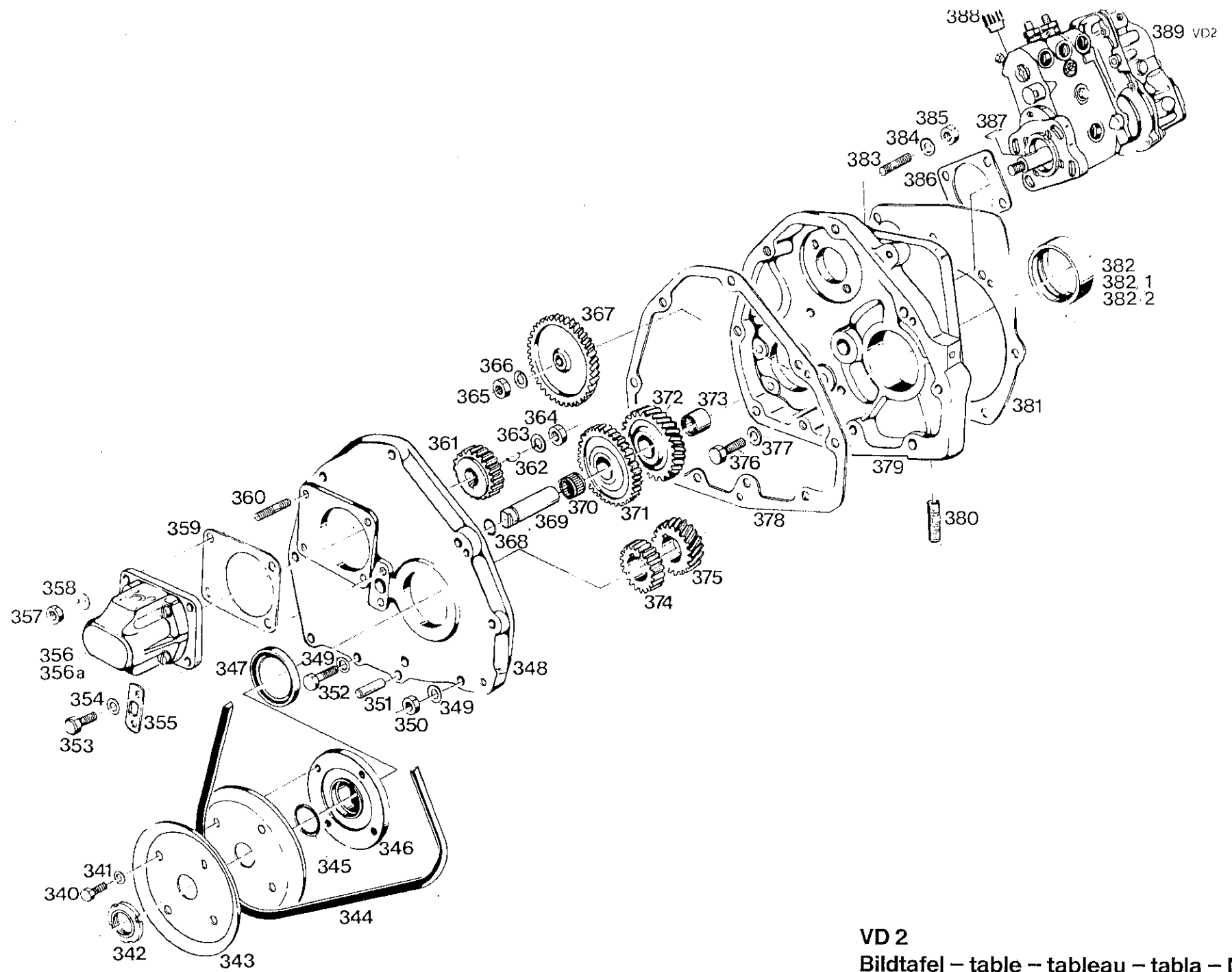
Bildtafel - table - tableau - tabla - No. 4

Teil-Nr.	Bestell-Nr.	Benennung	Abmessung größter Ø u. Länge	Stück	Motor-Nr. bis-ab	Austausch- barkeit	Ersatzteilverschlag für Motoren			Gewicht pro Stück
Fig. No.	Order No.		Dimensions Largest dia. and Length	Units per engine	Engine No. up to-from	Inter- change- ability	Suggested Spare Parts for engines	Description		Weight per piece
Ill. No.	Référence		Dimensions le plus grand diam. et longueur mm	Quantité	Moteur No. jusqu'à-- à partir de	Inter- change- abilité	Proposition de pièces de rechange pr. moteurs		Dénomination	Poids par pièce
270	VD 020 01 56	Zsb. Einspritzleitung I	f. Zyl. I	1						
271	VD 020 02 56	Zsb. Einspritzleitung II	f. Zyl. II	1						
273	VD 025 80 65	Rohrschelle kpl.		2						
274	VD 024 80 84	Gummitülle einzeln		5						
275	M6x20Mu DIN601 verz.	Sechskantschraube m. Mutter		1						
276	000 991 03 41	Scheibe	8,5 x 19 Ø x 2	1						
277	HD1 185 A 08	Verstärkung	18 x 2 x 28	1						
278	B6 DIN 137	Federscheibe	B 6	1						
279	VD 020 01 55	Zsb. Düsenhalter (mit Düse)	0432 291 030	2						
280	000 997 06 13	Dichtung (10 x 18 Ø x 2)	2430 105 020	2						
281	M8 DIN 934	Sechskantmutter	M8	2						
282	B8 DIN 137	Federscheibe	B8	2						
283	VD 021 80 43	Verstärkungsplatte	25 x 4 x 25	2						
284	000 021 80 44	Spannpratze		2						
285		Düsenhaltekörper		2				Nicht als Ersatzteil vorgesehen.		
286	2 430 100 011	Ausgleichscheibe	1,00 mm dick	}	nach Bedarf					
	2 430 100 012	Ausgleichscheibe	1,05 mm dick							
	2 430 100 013	Ausgleichscheibe	1,1 mm dick							
	2 430 100 015	Ausgleichscheibe	1,15 mm dick							
	2 430 100 016	Ausgleichscheibe	1,2 mm dick							
	2 430 100 017	Ausgleichscheibe	1,25 mm dick							
	2 430 100 018	Ausgleichscheibe	1,3 mm dick							
	2 430 100 020	Ausgleichscheibe	1,35 mm dick							
	2 430 100 021	Ausgleichscheibe	1,4 mm dick							
	2 430 100 023	Ausgleichscheibe	1,45 mm dick							
	2 430 100 024	Ausgleichscheibe	1,5 mm dick	}	nach Bedarf					
	2 430 100 025	Ausgleichscheibe	1,55 mm dick							
	2 430 100 026	Ausgleichscheibe	1,6 mm dick							
	2 430 100 028	Ausgleichscheibe	1,65 mm dick							
	2 430 100 029	Ausgleichscheibe	1,7 mm dick							
	2 430 100 030	Ausgleichscheibe	1,75 mm dick							
	2 430 100 032	Ausgleichscheibe	1,8 mm dick							
	2 430 100 033	Ausgleichscheibe	1,85 mm dick							
	2 430 100 034	Ausgleichscheibe	1,9 mm dick							
	2 430 100 035	Ausgleichscheibe	1,95 mm dick							
287	2 434 619 017	Schraubenfeder		2						
288	2 433 124 011	Druckbolzen		2						
289	2 430 136 015	Zwischenscheibe		2						
290	VD 021 80 55	Düse	DLL 140 S 591	2						
291	2 433 314 153	Überwurfmutter		2						



VD 2
 Bildtafel – table – tableau – tabla – No. 5

Bild Nr.	Bestell-Nr.	Benennung	Abmessung größter Ø u. Länge	Stück	Motor-Nr. bis-ab	Austauschbarkeit	Ersatzteilverschlag für Motoren		Gewicht pro Stück
Fig. No.	Order No.		Dimensions Largest dia. and Length	Units per engine	Engine No. up to-from	Interchangeability	Suggested Spare Parts for engines	Description	Weight per piece
Jll. No.	Référence		Dimensions le plus grand diam. et longueur mm	Quantité	Moteur No. jusqu'à-à partir de	Interchangeabilité	Proposition de pièces de rechange pr. moteurs	Dénomination	Poids par pièce
Zylinderkopfhaube, Kipphebel, Nockenwelle Bildtafel Nr. 5									
300	VD 020 80 33	Zsb. EntlüftungsfILTER (mit Dichtung 301)	41 004 60 122	1					
301	000 997 07 10	Dichtung	23 042 31 111	1					
302	000 990 53 50	Bundmutter	SW 22 x 20	2					
303	000 997 23 09	Ringdichtung	14 x 18 Ø x 2 Ø	2					
304	VD2 010 80 14	Zsb. Zylinderkopfhaube		1					
305	VD2 012 81 81	Dichtung	148 x 291 x 4	1					
	VD2 010 80 11	Kipphebelachse kpl. (best. aus Teilen 306-310, 313-316, 318-321)		1	Ca. bis V2 21100, nicht austauschbar.	} Nur als Einzelteile lieferbar.			
	VD2 010 81 11	Kipphebelachse kpl. (best. aus Teilen 306-308, 309a, 310, 313-316, 318-321)		1	Ca. ab V2 21101, nicht austauschbar				
306	B16 DIN 443	Verschleißdeckel	B 16	2					
307	A20 DIN 471	Sicherungsring	A 20	2					
308	000 991 46 40	Beiflegescheibe	20,5 x 28 Ø x 0,2	n.Bed.			Ca. bis V2 21100, 1 Stück		
	000 991 17 39	Beiflegescheibe	20,5 x 28 Ø x 0,5	n.Bed.					
309	VD2 010 01 11	Kipphebelachse m. Deckel 306	19 Ø x 238	1			Ca. bis V2 21100, nicht austauschbar		
309a	VD2 010 02 11	Kipphebelachse m. Deckel 306	19 Ø x 223	1			Ca. ab V2 21101		
310	000 992 10 02	Druckfeder	21 i Ø x 75 x 2 Ø	1					
311	M10 DIN 934	Sechskantmutter	M 10	2					
312	B10 DIN 137	Federscheibe	B 10	2			Ca. bis V2 21100, 3 Stück		
313	VD 014 01 14	Lagerbock		1			Ca. bis V2 21100, 2 Stück		
314	VD 010 80 13	Zsb. Kipphebel m. Büchse		4					
315	VD 014 80 31	Lagerbüchse einzeln	19,5x22,5 Øx21,8	4					
316	M8x1 DIN 934	Sechskantmutter	M8 x 1	4					
317	M10x60 DIN 931-8G	Sechskantschraube	M10 x 60	1			Entfällt, ca. ab V2 21101		
318	M8x15 DIN 933-8G	Sechskantschraube	M8 x 15	1					
319	B8 DIN 137	Federscheibe	B 8	1					
320	VD 014 02 14	Lagerbock f. Ölzuführung		1					
321	VD 014 80 57	Ventil-Einstellschraube	M8 x 1	4					
322	VD 010 80 19	Zsb. Stoßstange	15 Ø x 277	4					
323	VD 014 80 18	Stößel	25 Ø x 52	4					
	VD2 010 80 10	Nockenwelle kpl. (best. aus Teilen 324-326, 329)	325 lg.	1			Nur als Einzelteile lieferbar.		
324	VD2 014 80 21	Nockenwelle	45 Ø x 325	1					
325	A8x5x25 DIN 6885	Paßfeder	A8 x 5 x 25	1					
326	VD 014 80 45	Flansch	50 x 86 x 3,5	1					
327	A8,4 DIN 6798	Fächerscheibe	A 8,4	2					
328	M8x25 DIN 912	Innensechskantschraube	M8 x 25	2					
329	VD 014 14 24	Antriebsrad (Z = 40)	111,25 Ø x 28,5	1					

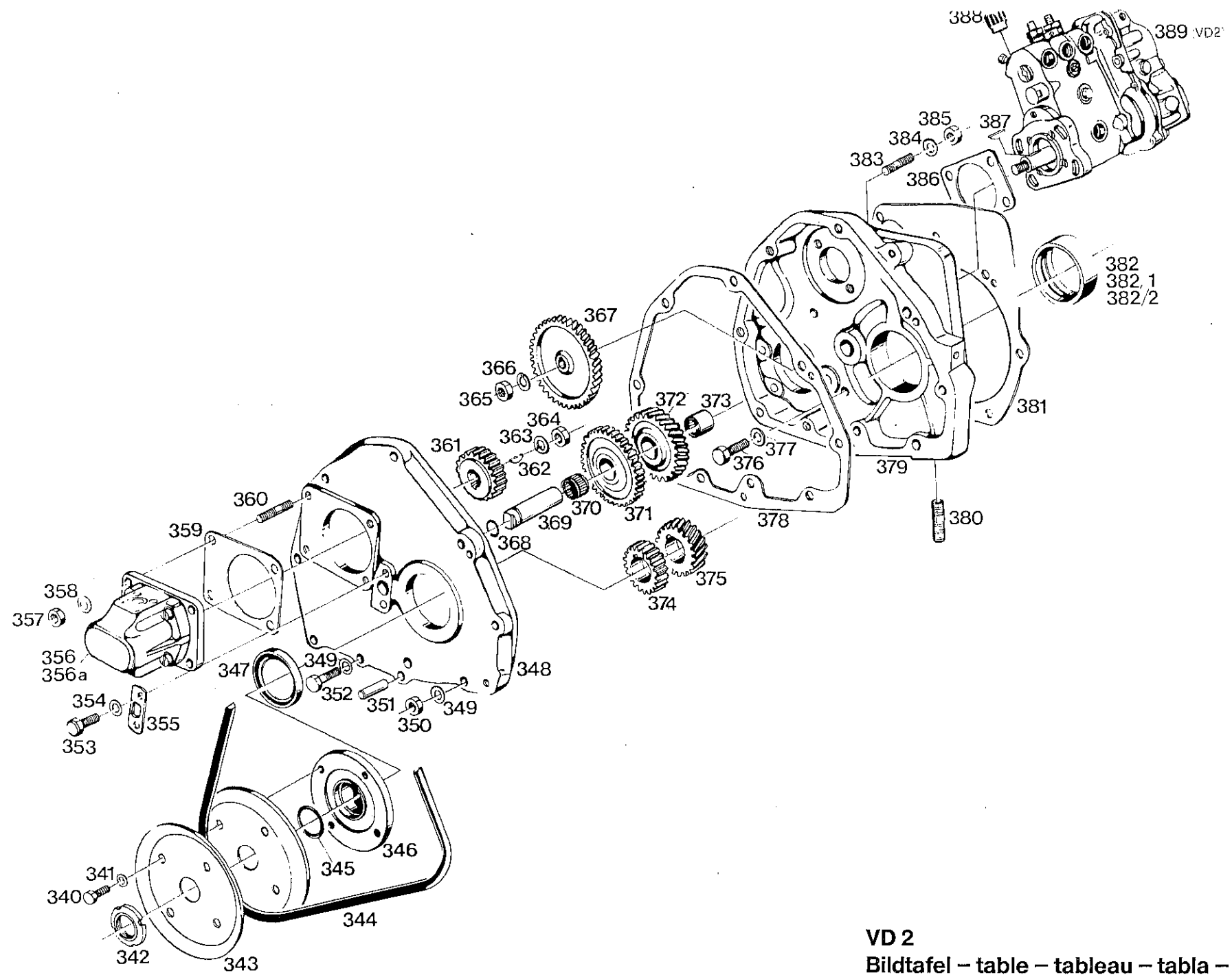


VD 2
 Bildtafel – table – tableau – tabla – No. 6

Bild r.	Bestell-Nr.	Benennung	Abmessung größter Ø u. Länge	Stück	Motor-Nr. bis-ab	Austausch- barkeit	Ersatzteilverschlag für Motoren			Gewicht pro Stück
ig. o.	Order No.		Dimensions Largest dia. and Length	Units per engine	Engine No. up to-from	Inter- change- ability	Suggested Spare Parts for engines	Description		Weight per piece
l. o.	Référence		Dimensions le plus grand diam. et longueur mm	Quantité	Moteur No. jusqu'à- à partir de	Inter- change- abilité	Proposition de pièces de rechange pr. moteurs	Dénomination		Poids par pièce

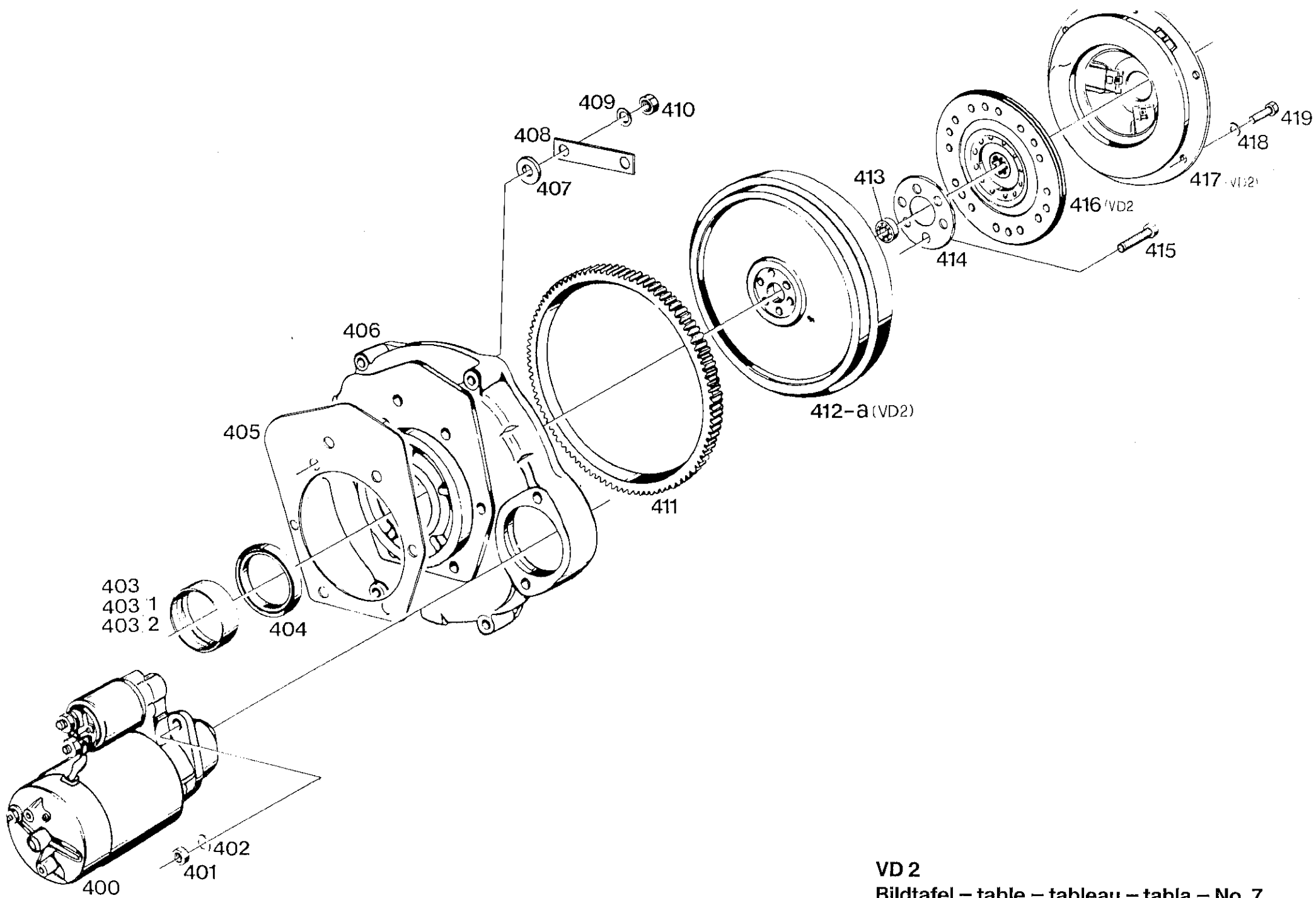
**Hydraulikpumpe, Steergehäuse,
Steuerräder, Einspritzpumpe.
Bildtafel Nr. 6**

340	M8x15 DIN 933-8G	Sechskantschraube	M8 x 15	4						
341	A8,4 DIN 6798	Fächerscheibe	A 8,4	4						
342	000 990 04 60	Nutmutter	M30 x 1,5	1						
343	000 998 16 98	Keilriemenscheibenhälfte	170 Ø	2						
344	10x900 DIN 2215	Keilriemen	10 x 900	1						
345	000 997 47 09	Ringdichtung	26 x 33 Ø x 3,5 Ø	1						
346	HD 032 A 06	Flansch	108 Ø x 33	1						
347	50x68x10 DIN 3760	Radialdichtung	50 x 68 Ø x 10	1						
348	VD 014 80 03	Deckel f. Steuerg.	28,5 hoch	1						
349	B10 DIN 137	Federscheibe	B 10	10						
350	M10 DIN 934	Sechskantmutter	M 10	4						
351	8x30 DIN 1472	Paßkerbstift	8 Ø x 30	2						
352	M10x40 DIN 931-8G	Sechskantschraube	M10 x 40	6						
353	M8x15 DIN 933-8G	Sechskantschraube	M8 x 15	2						
354	B8 DIN 137	Federscheibe	B 8	2						
355	VD 014 21 45	Flansch	25 x 4 x 60	1						
356	000 970 11 55	Zsb. Hydraulikpumpe 26 L (best. aus Teilen 356, 362-364)	0 510 520 309	1						
356a	000 070 08 55	Zsb. Hydraulikpumpe 8 Ltr. (für mech. Lenkung) (best. aus Teilen 356a, 362-364)	0 510 220 304	1						
357	M8 DIN 934	Sechskantmutter	M 8	4						
358	B8 DIN 137	Federscheibe	B 8	4						
359	000 078 A 80	Dichtung	92 x 120 x 0,5	1						
360	M8x25 DIN 939-5S	Stiftschraube	M8 x 25	4						
361	VD 014 78 24	Antriebsrad f. Hydr.-Pumpe	Z 20; 55,6 Ø	1						
362	3x6,5 DIN 6888	Scheibfeder	3 x 6,5	1						
363	A12 DIN 127	Federring	A 12	1						
364	M12x1,5 DIN 936	Fl. Sechskantmutter	M12 x 1,5	1						
365	M12 DIN 934	Sechskantmutter	M 12	1						
366	B12 DIN 137	Federring	B 12	1						
367	VD 014 21 24	Antriebsrad f. Einspritzpumpe Antriebsrad für Nockenwelle siehe Bildnr. 329	Z 40; 111,25 Ø	1						
368	000 997 52 09	Ringdichtung	12 x 18 Ø x 3 Ø	1						
369	VD 014 80 20	Lagerbolzen	20 Ø x 74,5	1						



VD 2
Bildtafel – table – tableau – tabla – No. 6

Bild Nr.	Bestell-Nr.	Benennung	Abmessung größter Ø u. Länge	Stück	Motor-Nr. bis-ab	Austauschbarkeit	Ersatzteillvorschlag für Motoren			Gewicht pro Stück
Fig. No.	Order No.		Dimensions Largest dia. and Length	Units per engine	Engine No. up to-from	Interchangeability	Suggested Spare Parts for engines	Description		Weight per piece
Ill. No.	Référence		Dimensions le plus grand diam. et longueur mm	Quantité	Moteur No. jusqu'à - à partir de	Interchangeabilité	Proposition de pièces de rechange pr. moteurs	Dénomination		Poids par pièce
370	000 997 18 60	Nadelkäfig	20 x 26 Ø x 20	1						
371	VD 014 01 23	Zwischenrad vorn	Z 35; 92,4 Ø x 20	1						
372	VD 014 02 23	Zwischenrad hinten	Z 31; 90,6 Ø x 20	1						
373	000 997 48 60	Nadelhülse	20 x 26 Ø x 20	1						
374	VD 014 01 24	Antriebsrad vorn	Z 20; 55,6 Ø x 18	1						
375	VD 014 02 24	Antriebsrad hinten	Z 20; 57,5 Ø x 22	1						
376	M10x25 DIN 933-8G	Sechskantschraube	M10 x 25	3						
377	B10 DIN 137	Federscheibe	B 10	3						
378	VD 014 80 82	Dichtung	0,5 dick	1						
379	VD 014 80 01	Steuergehäuse	59 hoch	1						
380	M12x30 DIN 939-8G	Stiftschraube	M12 x 30	2						
381	VD 014 80 81	Dichtung	0,5 dick	1						
382	VD 013 80 56	Hauptlagerbuchse (Original)	74,5 Ø x 70 Ø	1						
382/1	VD 013 10 56	Hauptlagerbuchse (1. Übergröße)	für 69,75 Ø	1						
382/2	VD 013 20 56	Hauptlagerbuchse (2. Übergröße)	für 69,5 Ø	1						
383	M10x30 DIN 939-5S	Stiftschraube	M10 x 30	3						
384	B10 DIN 137	Federscheibe	B 10	3						
385	M10 DIN 934-4D	Sechskantmutter	M 10	3						
386	HD 021 B 80	Dichtung	82 x 116 x 1	1						
387	3x6,5 DIN 6888	Scheibenfeder	3 x 6,5	1						
388	0 457 104 001	Luftfilter	Bosch-Teil	1						
389	VD2 020 80 52	Zsb. Einspritzpumpe mit Regler (best. aus Teilen 365, 366, 387-389)	0 400 462 046	1						

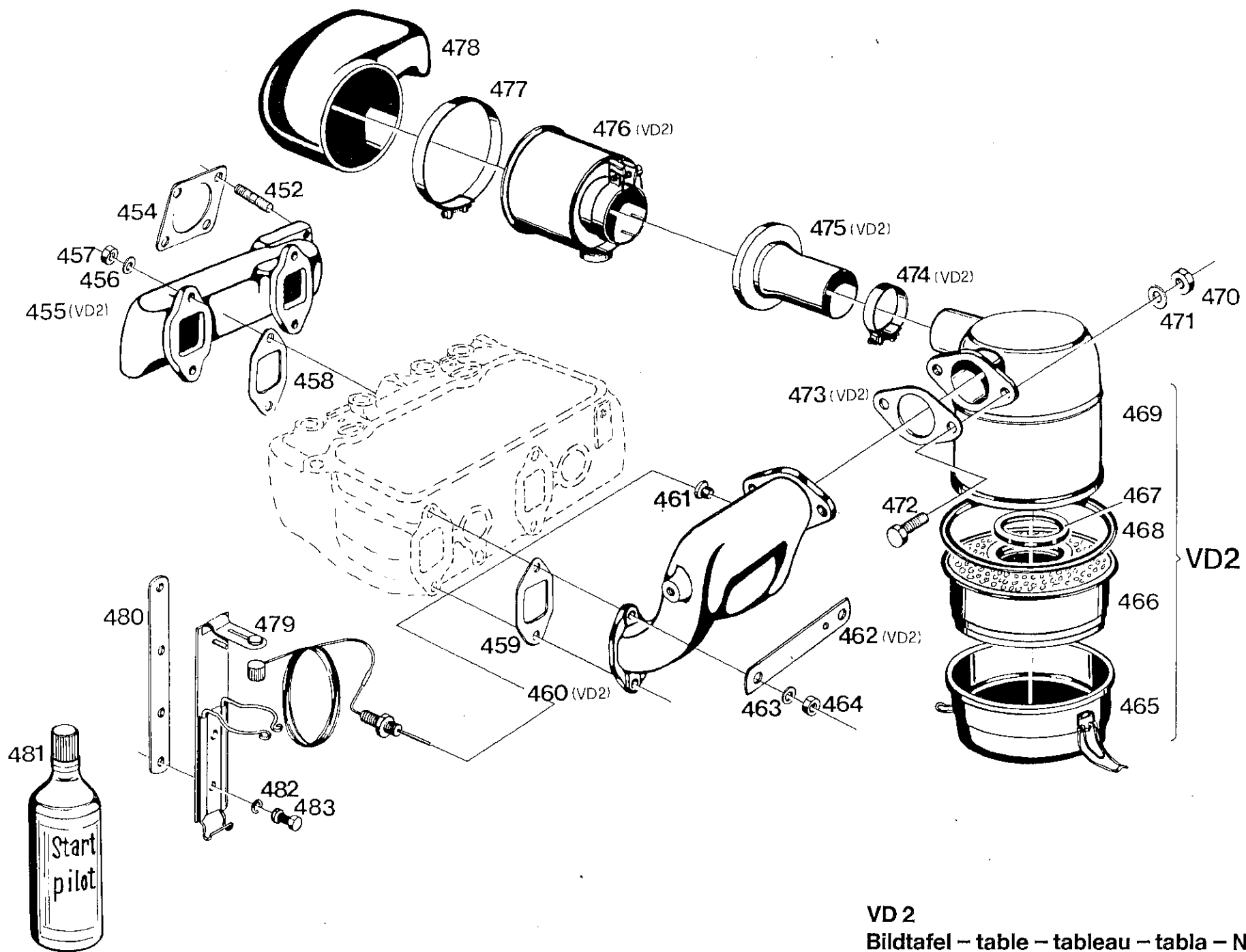


VD 2
Bildtafel – table – tableau – tabla – No. 7

Bild Nr.	Bestell-Nr.	Benennung	Abmessung größter Ø u. Länge	Stück	Motor-Nr. bis-ab	Austausch- barkeit	Ersatzteilverschlag für Motoren			Gewicht pro Stück
Fig. No.	Order No.		Dimensions Largest dia. and Length	Units per engine	Engine No. up to-from	Inter- change- ability	Suggested Spare Parts for engines	Description		Weight per piece
Ill. No.	Référence		Dimensions le plus grand diam. et longueur mm	Quantité	Moteur No. jusqu'à- à partir de	Inter- change- abilité	Proposition de pièces de rechange pr. moteurs	Dénomination		Poids par pièce

**Schwungrad, Anlasser,
Kupplung
Bildtafel Nr. 7**

400	000 180 25 50	Anlasser (12V; 2,5 PS)	0 001 362 012	1						
401	M10 DIN 934	Sechskantmutter	M 10	2						
402	B10 DIN 137	Federscheibe	B 10	2						
403	VD 013 80 56	Hauptlagerbuchse (Originald.)	74,5 Ø x 70 Ø	1						
403/1	VD 013 10 56	Hauptlagerbuchse (1. Übergröße)	für 69,75 Ø	1						
403/2	VD 013 20 56	Hauptlagerbuchse (2. Übergröße)	für 69,5 Ø	1						
404	70x90x13 DIN 3760	Radialdichtung	70 x 90 Ø x 13							
405	VD 011 80 80	Dichtung	0,5 dick	1						
406	VD 011 80 02	Lagerdeckel	73 hoch	1						
407	000 991 17 41	Scheibe	12,3 x 30 Ø x 3	7						
408	000 994 39 60	Sicherungsblech	120 x 20	3						
409	B12 DIN 137	Federscheibe	B 12	1						
410	M12 DIN 934	Sechskantschraube	M 12	7						
411	HD 013 A 32	Anlasserzahnkranz	306 Ø x 22	1						
412	VD2 013 80 42	Schwungrad (Ausdrehung für Kurbelwelle 70 Ø)		1				ca. bis V2 20362. Nicht austauschbar.		
Bei Kurbelwellennachschliffen, im Schwungrad Ring Nr. SK2021 (80x69,5 Ø) einsetzen und Kurbelwelle entsprechend ändern (Siehe Rundschreiben 1/73).										
412a	VD2 013 81 42	Schwungrad (Ausdrehung für Kurbelwelle 69,5 Ø)		1				ca. ab V2 20363		
413	6002 DIN 625	Ring-Rillennlager	15 x 32 x 9	1						
414	000 994 40 60	Sicherungsblech	81 Ø	1						
415	M10x30 DIN 931-8G	Sechskantschraube	M10 x 30	6						
416	B12 040 A 31	Kupplungsscheibe	1864 142 101	1						
417	A20 040 A 32	Zsb. Druckplatte (K 180 mit blauen Federn)	1881 090 009	1						
418	B8 DIN 137	Federscheibe	B 8	6						
419	M8x20 DIN 933-10K	Sechskantschraube	M8 x 20	6						



VD 2
 Bildtafel – table – tableau – tabla – No. 8

Bild Nr.	Bestell-Nr.	Benennung	Abmessung größter Ø u. Länge	Stück	Motor-Nr. bis-ab	Austauschbarkeit	Ersatzteilvorschlag für Motoren			Gewicht pro Stück
Fig. No.	Order No.		Dimensions Largest dia. and Length	Units per engine	Engine No. up to-from	Interchangeability	Suggested Spare Parts for engines	Description		Weight per piece
Jil. No.	Référence		Dimensions le plus grand diam. et longueur mm	Quantité	Moteur No. jusqu'à-à partir de	Interchangeabilité	Proposition de pièces de rechange pr. moteurs	Dénomination		Poids par pièce

**Luftfilter,
Aus- und Einlaßkrümmer
Bildtafel Nr. 8**

452	M8x18 DIN 835-5S	Stiftschraube	M8 x 18	4						
454	504 142 00 80	Dichtung	76 x 76 x 2	1						
455	VD2 142 80 52	Auslaßkrümmer		1						
456	B8 DIN 137	Federscheibe	B 8	4						
457	M8 DIN 934	Sechskantmutter	M 8	4						
458	000 025 80 78	Flanschdichtung	47 x 91 x 2,5	2						
459	000 025 01 78	Flanschdichtung	47 x 91 x 1	2						
460	VD2 025 80 05	Ansaugkrümmer		1						
461	000 993 08 55	Blindstopfen	10 Ø x 9	1						
462	VD2 024 80 53	Halteschiene	20 x 4 x 155	1						
463	B8 DIN 137	Federscheibe	B 8	4						
464	M8 DIN 934	Sechskantmutter	M 8	4						
465	31 020 12 921	Ölbehälter vollst.	M u. H Teil	1						
466	31 020 54 113	Einsatz vollst.	M u. H Teil	1						
467	23 057 33 101	Dichtung innen	M u. H Teil	1						
468	23 135 33 111	Dichtung außen	M u. H Teil	1						
469	VD2 020 80 01	Zsb. Ölbadluftfilter kpl. (best. aus Teilen 465-469)		1						
470	M10 DIN 934-4D	Sechskantmutter	M 10	2						
471	B10 DIN 137	Federscheibe	B 10	2						
472	M10x30 DIN 931-8G	Sechskantschraube	M10 x 30	2						
473	56x2,5 DIN 71511	Dichtung	56 x 2,5	1						
474	000 970 53 67	Zsb. Spannschelle	S 54/15	1						
475	VD2 020 80 43	Zsb. Ansaugrohr (f. Inland)	112 lg.	1						
476	A20 020 A 17	Zsb. Zyklon-Vorabscheider	f.Rohr Ø 54	1						
477	000 970 01 67	Spannschelle	106/15	1						
478	VD 025 80 81	Formstück		1						
	500 020 70 15	Zsb. Kaltstarthilfe Type 500/70 kpl. (best. aus Teilen 479-483)		1						
479	000 025 80 55	Halterung 21 FD (mit Düse und Schlauch)	44. 06	1						
480	VD 021 80 46	Halter	20 x 4 x 155	1						
481	000 025 80 54	Gasomatic Sprühflasche (Startpilot)	21. 03	1						
482	B6 DIN 127	Federscheibe	B 6	2						
483	M6x12Mu-DIN 601-4D	Sechskantschraube	M6 x 12	2						

Dichtungssatz VD2

VD2 190 80 85 **Dichtungssatz VD2 kpl.**
(best. aus allen Dichtungen VD2,
ohne Simmerringe)

Einspritzpumpe und Regler

VDT-WPP 001/4 HOR 1,3 a
2 Ausgabe

PES 2 A 65 D 410/3 RS 1273 EP/RSV 250-1150 A1B1042
PES 3 A 65 D 410/3 RS 1274 EP/RSV 250-1150 A1B1042

Firma: Holder
EP/RSV 400-1150 A1B1042./.

Motor: VD 2 (1,3)
VD 3 (2,0)

Sämtliche Prüfwerte gelten nur für BOSCH-Einspritzpumpen-Prüfstände und -Prüfgeräte

A) Einstellwerte der Einspritzpumpe

Förderbeginn bei Vorhub		1,9 + 0,1		mm (ab UT)		bei RW 6		5		6	
1	2	3	4	5	6	7	8	9	10	11	
Drehzahl U/min	Regelweg mm	Fördermenge cm ³ /100 Hübe	Unterschied cm ³ /100 Hübe	Fördermenge cm ³ /100 Hübe	Regelweg mm	Fördermenge cm ³ /100 Hübe	Regelweg mm	Fördermenge cm ³ /100 Hübe	Regelweg mm	Federvorspannung (Angleichventil) mm	
1000	6	1,8 - 2,1	0,3								
200	9 6	3,3 - 4,1 0,5 - 1,2									

Gleichförderung nach den eingetragenen Werten einstellen

B) Einstellwerte des Reglers EP/RSV 250-1150 A1B1042

1	2	3	4	5	6	7	8	9	10	11
Obere Nenn-drehzahl Verstell- hebel- ausschlag Grad	U/min	Regelweg mm	Mittlere Nenn-drehzahl Verstell- hebel- ausschlag Grad	U/min	Regelweg mm	Untere Nenn-drehzahl Verstell- hebel- ausschlag Grad	U/min	Regelweg mm	Angleichung	Regelweg mm
ca. 64	1150 1200 1240	16,0 10,8 5,6	ohne Zusatzfedern mit Zusatzfedern	1220 1250 1350	6,0-10,0 2,6-6,4 0,3-1	ca. 25	250 100 250 300 450	6,0 19 - 21 5,7-6,3 3,9-5,0 0 - 1	1130 300	0 1,2-1,8

Die Ziffern geben die Reihenfolge der Prüfungen an

C) Einstellwerte der Einspritzpumpe mit angebautem Regler

1	2	3	4	5	6	7	8		
Vollast-Anschlag U/min	cm ³ /1000 Hübe	Drehzahlbegrenzung am Verstellhebel (Beachte: geändert in ...)	U/min	Fördermengen- verlauf	cm ³ /1000 Hübe	Startmenge	cm ³ /100 Hübe	Leerlauf-Anschlag U/min	mm RW
1150 (2 u. 3 Zyl.)	42,5-44,5	1170	40	3a	6a	100	5,5 - 7,0	5a	

./.

B) Einstellwerte des Reglers

EP/RSV 400-1150 A1B1042

1	2	3	4	5	6	7	8	9	10	11
Obere Nennzahl Verstell- hebel ausschlag Grad	U/min	Regelweg mm	Mittlere Nennzahl	U/min	Regelweg mm	Untere Nennzahl Verstell- hebel- ausschlag Grad	U/min	Regelweg mm	Angeleichung U/min	Regelweg mm
			ohne Zusatzfedern							
ca. 64	1150	16,0	ca. 26	450	6,0	1150	0			
	1200	10,8		300	19 - 21					
	1240	6,0		450	5,7-6,3					
	1220	7,5-10,0		550	2,3-4,0					
	1280	2,4-4,8		680	0 - 1					
	1400	q3-1								

Die Ziffern geben die Reihenfolge der Prüfungen an

C) Einstellwerte der Einspritzpumpe mit angebautem Regler

1	2	3	4	5	6	7	8		
Vollast-Anschlag U/min Prüfötemp. 40°	cm ³ /1000 Hübe	Drehzahl- begrenzung U/min	Fördermen- gen- verlauf U/min	cm ³ /1000 Hübe	U/min	Startmenge cm ³ /100 Hübe	U/min	Leerlauf-Anschlag U/min	RW mm

wie Seite 1 !

Bei Überprüfung Werte (Spalte 2 und 5) um

cm³ erweitern**B) Einstellwerte des Reglers**

1	2	3	4	5	6	7	8	9	10	11
Obere Nennzahl Verstell- hebel ausschlag Grad	U/min	Regelweg mm	Mittlere Nennzahl Verstell- hebel- ausschlag Grad	U/min	Regelweg mm	Untere Nennzahl Verstell- hebel- ausschlag Grad	U/min	Regelweg mm	Angeleichung U/min	Regelweg mm

Die Ziffern geben die Reihenfolge der Prüfungen an

C) Einstellwerte der Einspritzpumpe mit angebautem Regler

1	2	3	4	5	6	7	8		
Vollast-Anschlag U/min Prüfötemp. 40°	cm ³ /1000 Hübe	Drehzahl- begrenzung U/min	Fördermen- gen- verlauf U/min	cm ³ /1000 Hübe	U/min	Startmenge cm ³ /100 Hübe	U/min	Leerlauf-Anschlag U/min	RW mm

Bei Überprüfung Werte (Spalte 2 und 5) um

cm³ erweitern